

SIE BAUEN – WIR LIEFERN

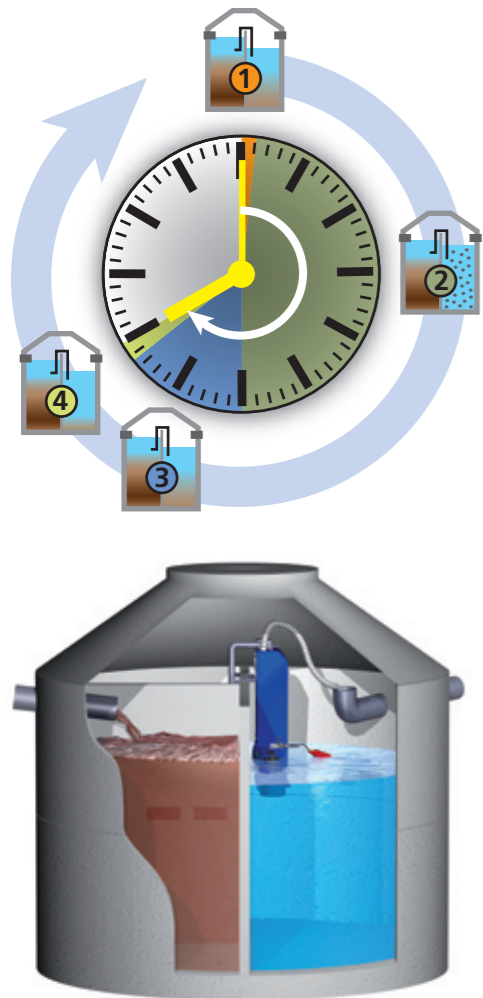


KLÄRANLAGEN



Vollbiologische Kläranlage mit SBR-Technologie

Reinigung des Abwassers in nur 8 Stunden!



1. Beschickungsphase

Das in der Vorklärung gesammelte Wasser wird in das Behandlungsbecken geführt.

2. Behandlungsphase

Während der 6-stündigen Behandlungsphase wird das Abwasser gereinigt. Rühr-, Belüftungs- und Pausenzeiten wechseln sich ab. Nach der Beschickung beginnt die Rührphase: Das Abwassergemisch wird nun nur gerührt. Dies geschieht durch sehr kurze Belüftungsstöße. Dadurch gelangt nur sehr wenig Sauerstoff in das Abwasser. Schlammabzug: Damit die Menge des Belebtschlammes im SBR-Becken nicht zu sehr zunimmt, wird eine geringe Menge davon zurück in die Vorklärung gepumpt, wo dieser dann später mit der normalen Klärschlammabfuhr entsorgt wird. Ist im Zeitraum von 6 Stunden kein Abwasser zugeflossen, schaltet die Anlage so lange in den Energiesparmodus, bis wieder Wasser zuläuft.

3. Absetzphase

Während der Absetzphase setzt sich Belebtschlamm am Boden ab.

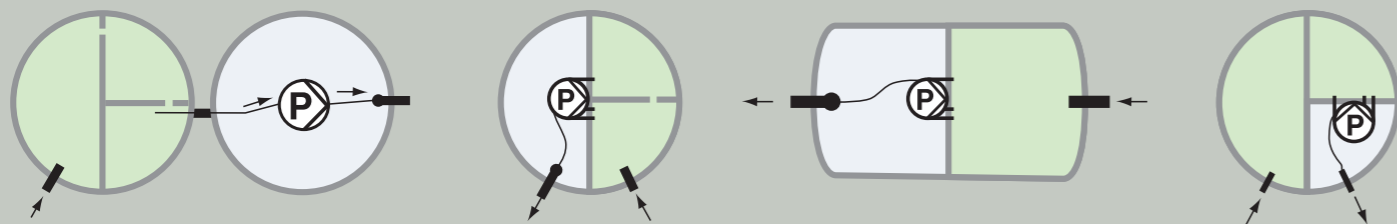
4. Abzugsphase

Das saubere Wasser wird aus der Anlage abgepumpt.

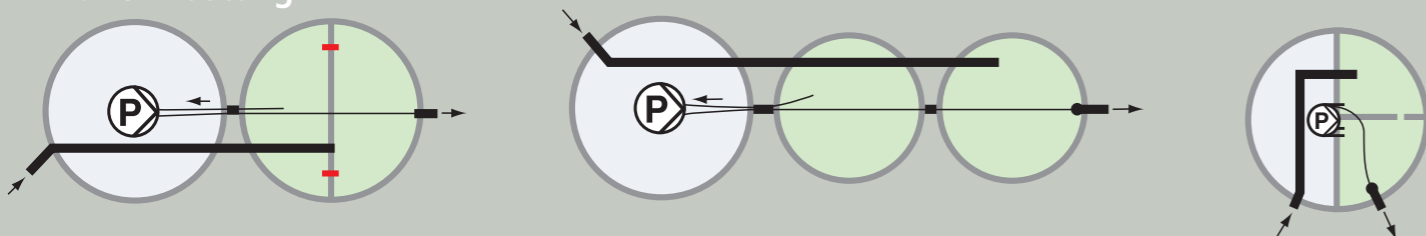
99 % Reinigungsleistung

ANWENDUNGSBEISPIELE

... für NEU-Installation:



... für Umrüstung:



Sammelgruben, Regenwasserspeicher

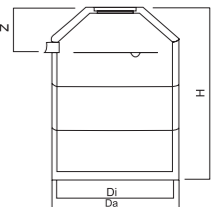
Behälter in Ringbauweise DN 2000

mit innenliegender Abdeckung Kl. A – begehbar

Innendurchmesser (DI) 2000 mm; Außendurchmesser (DA) 2200 mm;

Zulauftiefe (Z) 750 mm

Inhalt	Einbautiefe; H in mm	Schwerstes Einzelteil	Gesamtgewicht
3,9 m³	2100	1770 kg	3855 kg
5,4 m³	2600	1770 kg	4595 kg
6,2 m³	2850	1770 kg	4955 kg
7,0 m³	3100	1770 kg	5335 kg
7,8 m³	3350	1770 kg	5695 kg
8,6 m³	3600	1770 kg	6055 kg



Behälter in Ringbauweise DN 2500

mit innenliegender Abdeckung Kl. A – begehbar

Innendurchmesser (DI) 2500 mm; Außendurchmesser (DA) 2700 mm;

Zulauftiefe (Z) 800 mm

Inhalt	Einbautiefe; H in mm	Schwerstes Einzelteil	Gesamtgewicht
4,7 m³	1900	2700 kg	5325 kg
6,0 m³	2150	2700 kg	5815 kg
7,2 m³	2400	2700 kg	6305 kg
8,4 m³	2650	2700 kg	6795 kg
9,6 m³	2900	2700 kg	7285 kg
10,8 m³	3150	2700 kg	7775 kg
12,1 m³	3400	2700 kg	8265 kg
13,3 m³	3650	2700 kg	8755 kg

3-Kammer-Kleinkläranlagen

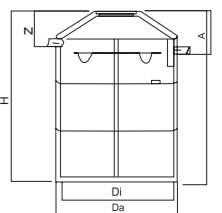
Kleinkläranlage in Ringbauweise DN 2000

mit innenliegender Abdeckung Kl. A - begehbar

Innendurchmesser (DI) 2000 mm; Außendurchmesser (DA) 2200 mm;

Zulauftiefe (Z) 750 mm; Auslauftiefe (A) 800 mm

Inhalt	Einbautiefe; H in mm	Schwerstes Einzelteil	Gesamtgewicht
4,0 m³	2100	2120 kg	4535 kg
4,5 m³	2350	2120 kg	5100 kg
6,0 m³	2850	2120 kg	5995 kg
7,9 m³	3600	2120 kg	7455 kg



Kleinkläranlage in Ringbauweise DN 2500

mit innenliegender Abdeckung Kl. A - begehbar

Innendurchmesser (DI) 2500 mm; Außendurchmesser (DA) 2700 mm;

Zulauftiefe (Z) 800 mm; Auslauftiefe (A) 850 mm

Inhalt	Einbautiefe; H in mm	Schwerstes Einzelteil	Gesamtgewicht
6,0 m³	2150	3100 kg	6645 kg
7,7 m³	2650	3100 kg	7945 kg
8,9 m³	2900	3100 kg	8545 kg
10,1 m³	3150	3100 kg	9245 kg
11,2 m³	3400	3100 kg	9845 kg
12,4 m³	3650	3100 kg	10445 kg





BETONWERK SCHUSTER

GMBH

BETONFERTIGTEILE – LÄRMSCHUTZ – KANALBAU – TRANSPORTBETON



BETONWERK SCHUSTER GmbH

Streitbuschweg 4
02733 Cunewalde/Sachsen
Germany

TEL (03 58 77) 266-0
FAX (03 58 77) 266-99
EMAIL info@betonwerk-schuster.de

www.betonwerk-schuster.de

